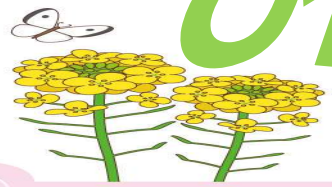


4月

ひばり棟通信



4月の予定

3日(日)	上映会	17日(日)	上映会
7日(木)	誕生会	21日(木)	調理会
10日(日)	上映会	24日(日)	上映会

※中止・変更になる場合があります。

～ひばり棟より～

桜の花便りが各地から聞こえ、日差しが気持ち良い季節になりました。
登米市はまだ桜が咲いていませんが、日々暖かさが増し
桜前線が広がりを見せています。

4月は新年度の季節でもありますがニュースなどでもありますように様々な物が
値上がりをしたり、新型コロナウイルスの感染も落ち着かない状態が続いています。
登米市内でも毎日のように感染者が発生しております。その為、施設での面会
制限が解除できず、利用者様・家族様には不便な思いをお掛けしております。
今後の新型コロナウイルスの感染状態にもよりますが、今後面会制限が少しでも軽減
された時には、ぜひ面会に来て頂きたいと思っております。また利用者様は皆さん
元気に過ごされておりますので、ご安心して頂きたいと思っております。
毎月の行事で3月はひな祭り会を行いました。お雛様のパネルを作成し写真を
撮ったり、おやつを食べたりと楽しい時間を過ごしました。
これからますます暖かくなってきますが、まだ肌寒い季節でもありますので
体調管理に努め風邪などひかない様気を付けて頂きたいと思っております。

～事務室より～

春の日差しを感じる季節となりましたが、いかがお過ごしでしょうか。
施設の桜も開花し、本格的な春が老健なかだにやってきました。
まだまだコロナ禍が収束せず、様々な場面で制限される日々が続いま
すが、1日でも早くお花見が出来る日常が戻ってくることを願っており
ます。

～衣類交換について～

窓口の混雑を避けるため、引き続き、事前の
電話連絡にご協力をお願い致します。



3月の行事写真

3月18日ひなまつり会

